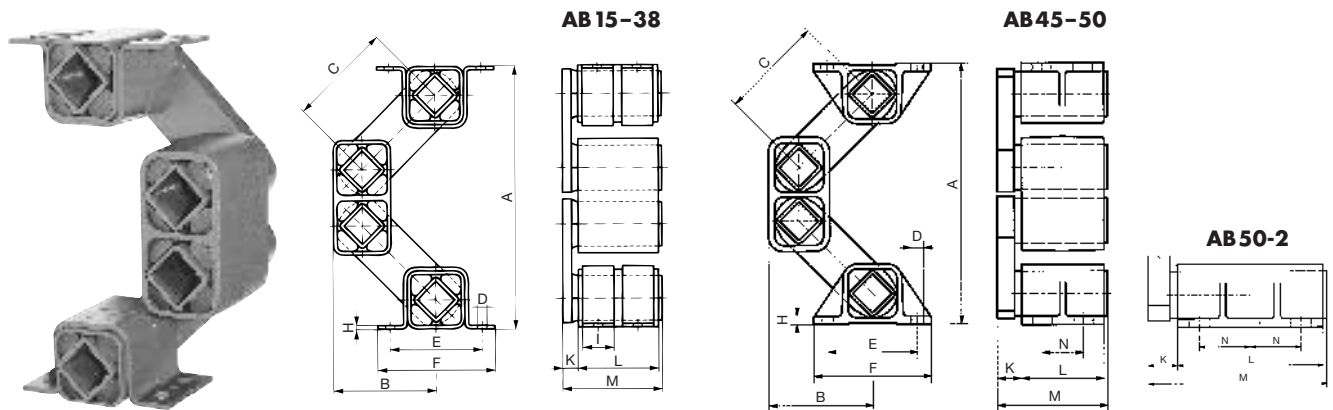




Oscillating Mounting

Type AB



Art. No.	Type	G	A un-loaded	A max. load	B un-loaded	B max. load	C	D	E	F	H	I	K	L	M	N	Weight in kg
07051001	AB 15	50 – 160	165	120	70	89	80	∅ 7	50	65	2	25	10	40	52	–	0.67
07051002	AB 18	120 – 300	203	150	87	107	100	∅ 9	60	80	2.5	30	14	50	67	–	1.35
07051003	AB 27	250 – 800	230	170	94	114	100	∅ 11	80	105	3	35	17	60	80	–	2.65
07051004	AB 38	600 – 1600	295	225	120	144	125	∅ 13	100	125	4	40	21	80	104	–	6.20
07051054	AB 45	1200 – 3000	353	273	141	170	140	13x20	115	145	8	–	28	100	132	65	11.50
07051006	AB 50	2500 – 6000	380	280	150	180	150	17x27	130	170	12	–	35	120	160	60	19.12
07051050	AB 50-2	4200 – 10000	380	280	150	180	150	17x27	130	170	12	–	40	200	245	70	30.00

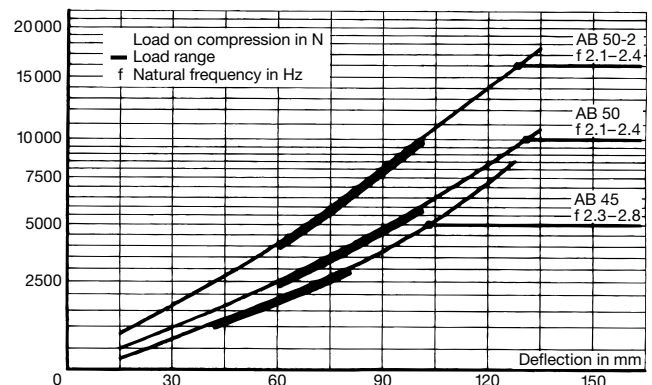
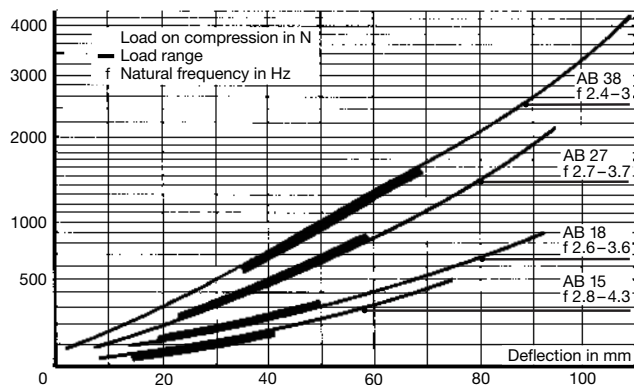
G = load capacity in N per mount

Material Structure

The double housings of types 15 to 45 are made out of light alloy profiles, for type 50 in nodular cast.

c _d	AB 15	AB 18	AB 27	AB 38	AB 45	AB 50	AB 50-2
vertical	10	18	40	60	100	190	320
horizontal	6	14	25	30	50	85	140

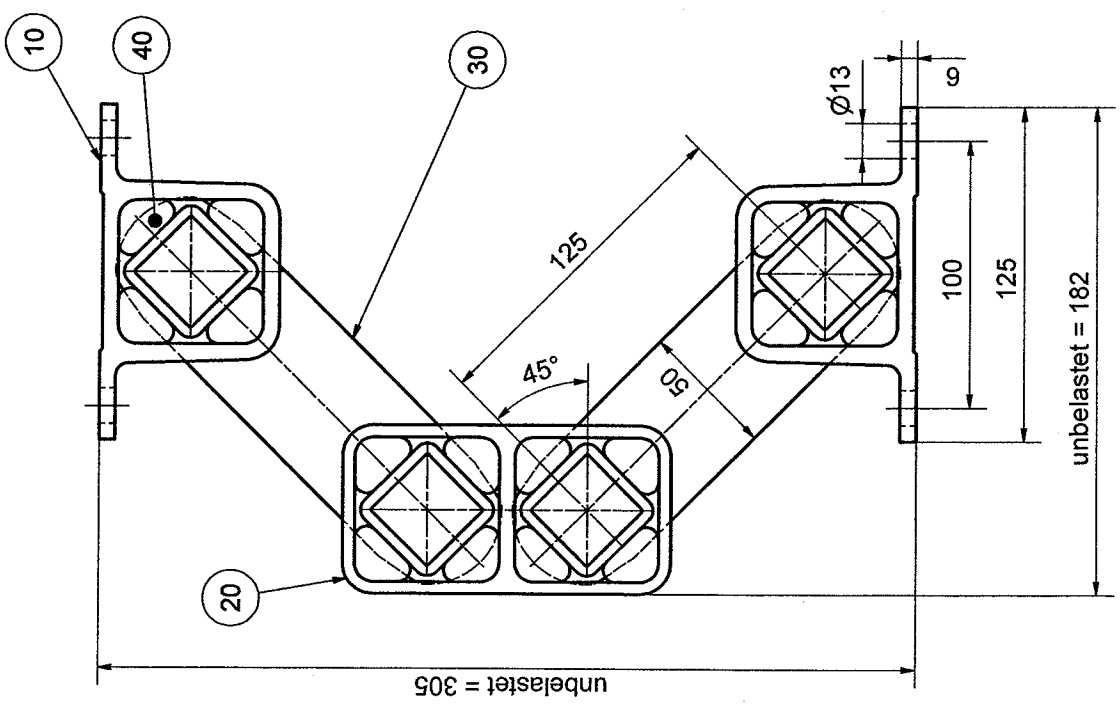
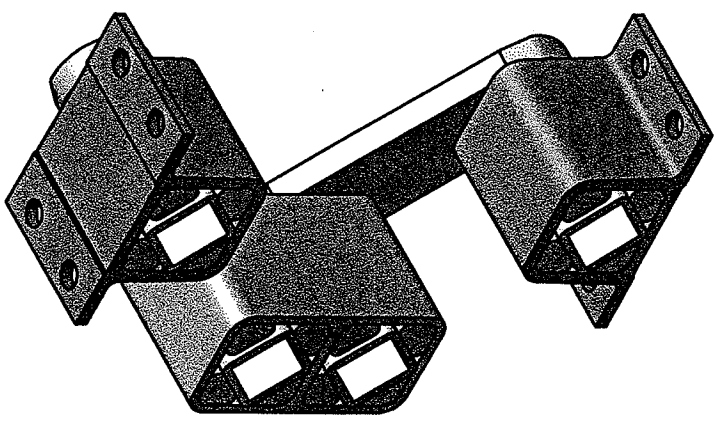
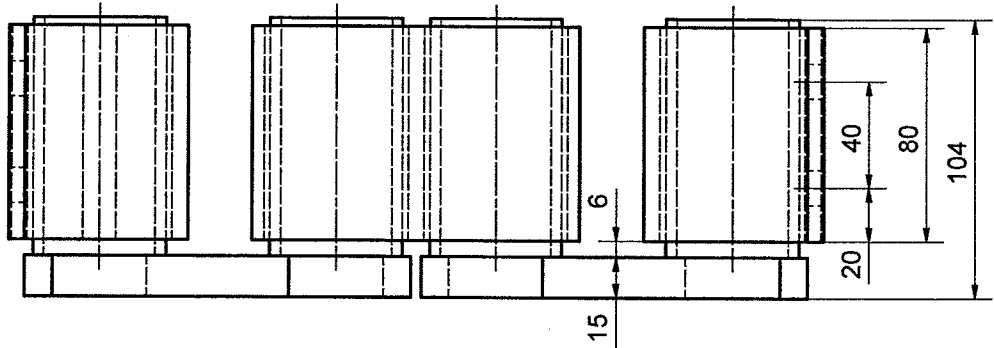
c_d = dynamic spring value in N/mm, in nominal load range at n_{err} = 960 min⁻¹, sw = 8 mm



Brackets BR

For the fixation of the oscillating elements type AB 15 to AB 38 it requires clamps, which are not included in the "AB" article no. They have to be ordered according the bystanding list.

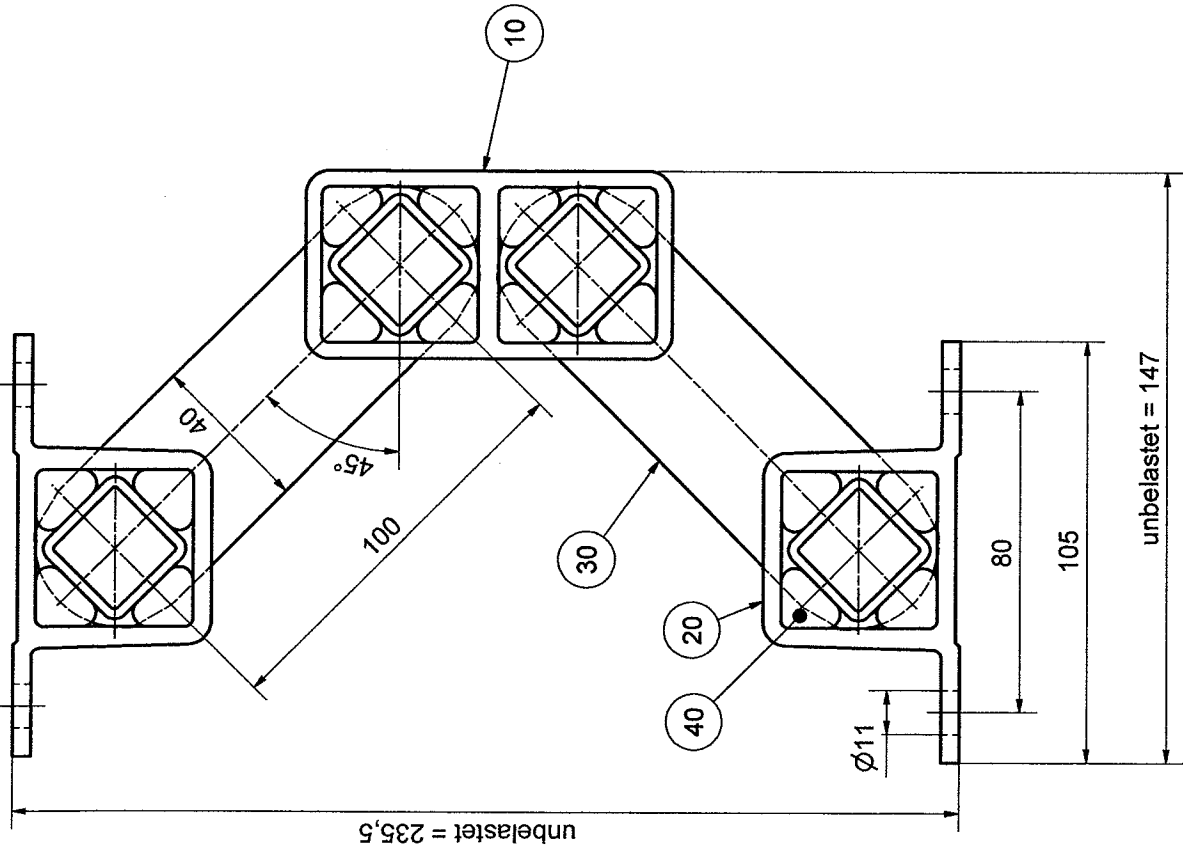
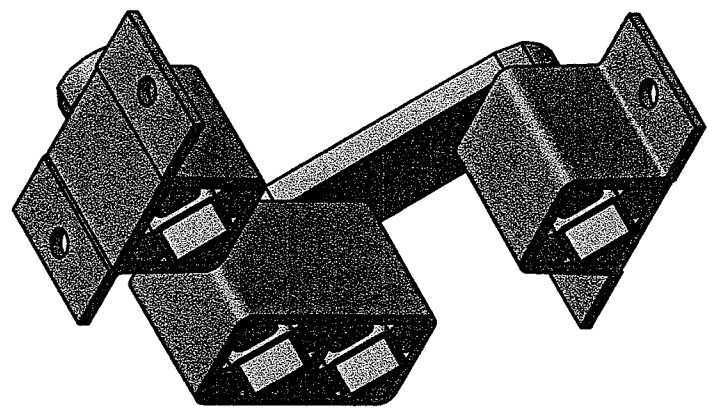
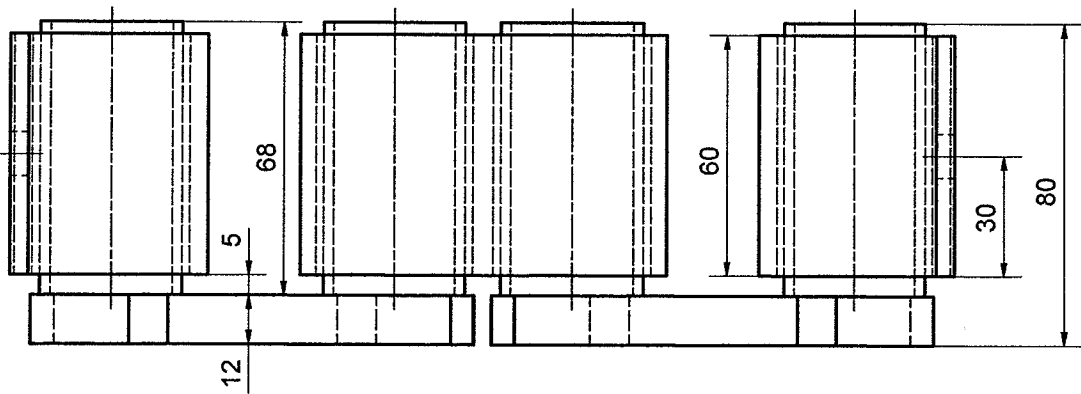
Art. No.	Type	AB Type	Quantity per unit
01 500 002	BR 15	AB 15	2
01 500 003	BR 18	AB 18	2
01 500 004	BR 27	AB 27	2
01 500 005	BR 38	AB 38	4



Allgemeintoleranzen ISO 2768 - mK		Messstab:	
Ersatz für:		Ersatz durch:	
Verwendung:		Ähnliche Zeichn.:	UW
Gesellschaft:	29.05.2006	Kontrolliert:	UW
Norm:			
Kanten entgraten 0,3x45°		Änderungen	
Änderungen		Änderungen	
ROSTA		07308920	
ROSTA-Schwingelement AB38			

Informationsexemplar
 Änderungen werden nicht zugestimmt

Alle Rechte an diesem Dokument und seinem Inhalt verbleiben bei unserer Firma. Ohne schriftliche Genehmigung darf dieses Dokument als Ganzes oder in Teilen weder kopiert noch vervielfältigt noch zur Herstellung der dargestellten oder beschriebenen Teile verwendet werden. Zudem darf es ohne unsere schriftliche Genehmigung nicht an Dritte personen abgegeben oder ihnen zugänglich gemacht werden.
 All rights in connection with the present document and its content are reserved by our company. Without our prior written consent it may not be duplicated, copied or made accessible to third parties. In addition it may not be used for the manufacturing of the parts illustrated or described therein.



Allgemeintoleranzen ISO 2768 - mK		Material:	SK3965
Ersatz für:		Maßstab:	3:4
Ersatz durch:			A3
Verwendung:			
Ähnliche Zeichn.:		Gesetzlich:	29.05.2006 UIV
Änderungen		Kontrolliert:	29.05.2006 UIV
Änderungen		Norm:	
Kanten entgraten 0,3x45°			
ROSTA		07308919	
ROSTA-Schwingelement AB27			

Informationsexemplar
Änderungen werden nicht zugestellt

Alle Rechte an diesem Dokument und seinem Inhalt verbleiben bei unserer Firma. Ohne schriftliche Genehmigung darf dieses Dokument als Ganzes oder in Teilen weder kopiert noch vervielfältigt noch zur Herstellung der dargestellten oder beschriebenen Teile verwendet werden. Zudem darf es ohne unsere schriftliche Genehmigung nicht an Dritte weitergegeben oder ihnen zugänglich gemacht werden.
All rights in connection with the present document and its content are reserved by our company. Without our prior written consent it may not - as a whole or in part - be duplicated, copied or made accessible to third parties. In addition it may not be used for the manufacturing of the parts illustrated or described therein.

